

Roll No.

--	--	--	--	--	--

Answer Sheet No. 47

Sig. of Candidate. _____

Sig. of Invigilator. _____

ECONOMICS HSSC-I

SECTION – A (Marks 20)

Time allowed: 25 Minutes

NOTE: Section-A is compulsory. All parts of this section are to be answered on the question paper itself. It should be completed in the first 25 minutes and handed over to the Centre Superintendent. Deleting/overwriting is not allowed. Do not use lead pencil.

Q. 1 Circle the correct option i.e. A / B / C / D. Each part carries one mark.

- (i) Wants are unlimited for:
A. Poor persons B. Rich persons C. All persons D. None of these
- (ii) All material things that satisfy human wants are called:
A. Non-Economic goods B. Economic goods
C. Capital goods D. Services
- (iii) Diminishing Marginal utility is the basis of:
A. Law of Supply B. Law of Demand
C. Law of Return D. Law of Variable proportion
- (iv) Which one of the following is a continuous variable?
A. Population B. Time
C. No. Of students in a class D. Exports of Pakistan
- (v) Which one of the following is a consumer good?
A. Office computer B. School Bus C. Hammer D. TV set at home
- (vi) If a consumer moves upward along an Indifference curve, his total utility:
A. Equal to zero B. Does not change
C. Increases D. Decreases
- (vii) Supply curve will shift when:
A. Price falls B. Price rises C. Demand falls D. Technology changes
- (viii) Which of the following goods have elasticity of demand more than unity i.e. $E_d > 1$?
A. Salt B. Ghee C. Car D. Flour
- (ix) Land means in Economics:
A. Sea B. Surface of Earth C. Natural Forests D. All Natural Resources
- (x) $Q = 2 + 4P$ is a functional equation of:
A. Demand B. Supply
C. Equilibrium of Demand and Supply D. None of these
- (xi) When Demand rises more than rise in Supply, then Price of the Product will:
A. Rise B. Fall C. Remain constant D. None of these
- (xii) Labour intensive technique of production means:
A. More labour and less capital B. Less labour and more capital
C. More labour and no land D. More land and no labour
- (xiii) When Marginal Product, MP is zero, then Total Product TP is:
A. Minimum B. Maximum C. Falling D. Rising
- (xiv) All inputs can be varied in:
A. Short period B. Long period
C. Both short and long periods D. None of these
- (xv) In Monopoly, Average revenue and Marginal revenue curves:
A. are the same B. are different
C. intersect each other D. are parallel
- (xvi) Standard of living of workers depend upon their:
A. Nominal wages B. Real wages
C. Average production D. Govt. Policies
- (xvii) Suppose the price of X decreases and demand for Y also decreases, product X and Y are:
A. Substitute goods B. Complementary goods
C. Inferior goods D. Superior goods
- (xviii) Gross Profit include:
A. Windfall profit B. Monopoly profit C. Pure profit D. All of these
- (xix) In Monopoly and Perfect Competition, Cost curves are:
A. Similar B. Different
C. Opposite D. Fall in Perfect competition, rise in Monopoly
- (xx) Quasi rent:
A. is permanent B. is temporary
C. arises in long run only D. means high interest

For Examiner's use only:

Total Marks:

20

Marks Obtained:



معاشیات ایچ ایس ایس سی - I

حصہ اول (کل نمبر: 20)

وقت: 25 منٹ

نوٹ: حصہ اول لازمی ہے۔ اس کے جوابات پر پے پر ہی دیے جائیں گے۔ اس کو پہلے پچیس منٹ میں مکمل کر کے ناظم مرکز کے حوالے کر دیا جائے۔ کاٹ کر دو بارہ لکھنے کی اجازت نہیں۔ ریڈیشنل کا استعمال ممنوع ہے۔

سوال نمبر: دیے گئے الفاظ یعنی الف ا ب ج د میں سے درست جواب کے گرد دائرہ لگائیں۔ ہر جزو کا ایک نمبر ہے۔

- (i) خواہشات لامحدود ہیں: الف - غریبوں کی ب - امیروں کی ج - تمام انسانوں کی د - درج شدہ میں سے کوئی نہیں
- (ii) تمام مادی اشیاء جو انسانی خواہشات کو تسکین پہنچاتی ہیں کہلاتی ہیں: الف - غیر معاشی اشیاء ب - معاشی اشیاء ج - سرمایاتی اشیاء د - خدمات
- (iii) تقبیل افادہ مختتم _____ کی بنیاد ہے۔ الف - قانون رسد ب - قانون طلب ج - قانون حاصل د - قانون شفیق تہ سہات
- (iv) درج ذیل میں سے کون سا شفیق مسلسل ہے؟ الف - آبادی ب - وقت ج - جماعت میں موجود طالب علم د - پاکستانی برآمدات
- (v) درج ذیل میں سے کون سی شے صرفی ہے؟ الف - دفتر کی کمپیوٹر ب - سکول بس ج - ہتھوڑا د - گھر بلیو استعمال کے لیے موجود ٹی وی سیٹ
- (vi) اگر ایک صارف خط عدم ترجیح پر اپنی جانب حرکت کرتا ہے تو اس کا کل افادہ _____ ہے۔ الف - صفر کے برابر ب - تبدیل نہیں ہوتا ج - بڑھتا ہے د - کم ہوتا ہے
- (vii) خط رسد اس وقت منتقل ہوتا ہے جب: الف - قیمت کم ہو ب - قیمت میں اضافہ ہو ج - طلب میں کمی ہو د - ٹیکنالوجی میں تبدیلی ہو
- (viii) درج ذیل اشیاء میں سے کس شے کی طلب کی پلک اکائی سے زیادہ ہے یعنی $E_d > 1$? الف - نمک ب - کھجی ج - کار د - آٹا
- (ix) معاشیات میں زمین سے مراد ہے: الف - سمندر ب - سطح زمین ج - قدرتی جنگلات د - تمام قدرتی وسائل
- (x) $Q = 2 + 4P$ کی تقابلی مساوات ہے۔ الف - طلب ب - رسد ج - طلب و رسد کا توازن د - درج شدہ میں سے کوئی نہیں
- (xi) جب طلب میں اضافہ رسد میں اضافہ سے زیادہ ہو تو شے کی قیمت: الف - بڑھے گی ب - کم ہوگی ج - ساکن رہے گی د - درج شدہ میں سے کوئی نہیں
- (xii) پیدائش دولت کی جاذب محنت تکنیک سے مراد ہے: الف - زیادہ محنت اور کم سرمایہ کا اشتراک ہو ج - زیادہ محنت کے ساتھ زمین کا اشتراک نہ ہو د - کم محنت اور زیادہ سرمایہ کا اشتراک ہو
- (xiii) جب مختتم پیداوار (MP) صفر کے برابر ہو تو کل پیداوار (TP): الف - کم سے کم ہوتی ہے ب - زیادہ سے زیادہ ہوتی ہے ج - کم ہو رہی ہوتی ہے د - بڑھ رہی ہوتی ہے
- (xiv) تمام مدخل تبدیل ہو سکتے ہیں: الف - عرصہ تقبیل میں ب - عرصہ طویل میں ج - تقبیل اور طویل عرصہ دونوں میں د - درج شدہ میں سے کوئی نہیں
- (xv) اجارہ داری میں اوسط وصولی اور مختتم وصولی کے خطوط: الف - ایک طرح کے ہوتے ہیں ب - مختلف ہوتے ہیں ج - ایک دوسرے کو قطع کرتے ہیں د - متوازی ہوتے ہیں
- (xvi) مزدوروں کا معیار زندگی _____ پر منحصر ہے۔ الف - زرعی اجرتیں ب - حقیقی اجرتیں ج - اوسط پیداوار د - حکومتی پالیسی
- (xvii) فرض کریں اگر X کی قیمت کم ہونے سے Y کی طلب بھی کم ہو جاتی ہے تو شے X اور شے Y _____ ہیں۔ الف - نعم البدل اشیاء ب - تقبیلی اشیاء ج - کمتر اشیاء د - برتر اشیاء
- (xviii) خام منافع میں شامل ہے: الف - اتفاق منافع ب - اجارہ داری منافع ج - خالص منافع د - درج شدہ تمام
- (xix) مکمل مقابلہ اور اجارہ داری میں مصارف کے خطوط _____ ہوتے ہیں۔ الف - ایک جیسے ب - مخالف ج - مختلف د - مکمل مقابلہ میں گرتے ہیں اور اجارہ داری میں بڑھتے ہیں
- (xx) مثل لگان: الف - مستقل ہوتا ہے ب - عارضی ہوتا ہے ج - صرف طویل عرصہ میں حاصل ہوتا ہے د - سے مراد ہے زیادہ سود



ECONOMICS HSSC-I

78

Time allowed: 2:35 Hours

Total Marks Sections B and C: 80

NOTE: Answer any fifteen parts from Section 'B (a)' one part from Section 'B(b)' and any three questions from Section 'C' on the separately provided answer book. Use supplementary answer sheet i.e. Sheet-B if required. Write your answers neatly and legibly.

SECTION - B (Marks 50)

Q. 2 a. Attempt any FIFTEEN parts. The answer to each part should not exceed 3 to 5 lines.

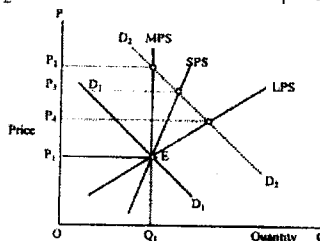
(15 x 3 = 45)

- (i) What do you mean by scarcity?
- (ii) State law of Diminishing Marginal Utility.
- (iii) Why does Supply curve slope upward?
- (iv) Define Goods and Services.
- (v) What is meant by Intensive Cultivation?
- (vi) Define Capital Formation.
- (vii) Differentiate between Capital goods and consumer goods.
- (viii) Why cost curves in Short-run are U-Shaped?
- (ix) Define Giffen goods.
- (x) Why Indifference curves are convex to the origin?
- (xi) Calculate the equilibrium price and equilibrium quantity mathematically from the following equations:
 $Q_d = 20 - P$ $Q_s = 5 + 2P$

(xii) Differentiate between Gross interest and Net Interest.

(xiii) Identify when Demand Changes from D_1 to D_2 , what will be the new price in the given diagram?

- a) In Market period
- b) In short period
- c) In long period

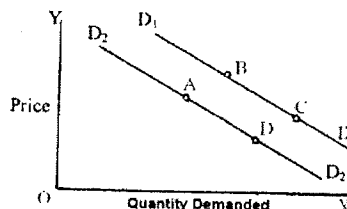


- (xiv) Define Variable Cost and Fixed Cost.
- (xv) Describe three relations of TP (Total Product) and MP (Marginal Product).
- (xvi) State Economic meaning of positive and negative cross elasticity of demand.
- (xvii) Why shape of long run cost curve (LAC) is flatter than short run cost curves?
- (xviii) Define law of Variable Proportion.
- (xix) Find Total Revenue (TR), Average Revenue (AR) and Marginal Revenue from the following data:
 Output (Q) = 1, 2, 3, 4, 5, 6
 Price (P) = 10, 9, 8, 7, 6, 5

(xx) Define and draw Marginal Revenue (MR) and Average Revenue (AR) under Monopoly.

(xxi) With reference to rise and fall, Extension and Contraction in demand, identify the nature of change in demand from:

- a) A to B
- b) B to C
- c) C to D



b. Attempt any ONE part.

(1 x 5 = 5)

- (i) Explain the "Law of Supply" with the help of a schedule and diagram.
- (ii) Use diagrams to show the effect of the following on equilibrium price and quantity:
 - a) Demand increases more than increase in Supply
 - b) Demand decreases more than decrease in Supply

SECTION - C (Marks 30)

Note: Attempt any THREE questions. All question carry equal marks.

(3 x 10 = 30)

- Q. 3 Explain the law of Equi-Marginal Utility with the help of Schedule and diagram. Also write limitations.
- Q. 4 Explain equilibrium of a firm in Short-run and long-run under perfect competition. Make diagrams.
- Q. 5 Explain Robbins definition of Economics.
- Q. 6 Define scale of production. What factors determine scale of production?

نوٹ: حصہ دوم اور سوم کے سوالات کے جوابات علیحدہ سے مہیا کی گئی جوابی کاپی پر دیں۔ حصہ دوم-الف میں سے پندرہ (15) اجزاء، دوم-ب میں سے ایک (1) جزو اور حصہ سوم میں سے کوئی سے تین (3) سوال حل کیجیے۔ ایکسٹریٹ (Sheet-B) طلب کرنے پر مہیا کی جائے گی۔ آپ کے جوابات صاف اور واضح ہونے چاہئیں۔

حصہ دوم (کل نمبر 50)

(15 x 3 = 45)

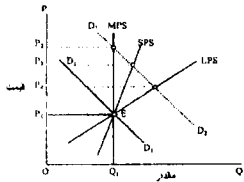
سوال نمبر ۲: الف - مندرجہ ذیل اجزاء میں سے پندرہ (15) کے تین سے پانچ سطروں تک محدود جوابات لکھیں:

- (i) کیا پی سے کیا مراد ہے؟
 (ii) قانون تقبیل افادہ محتم کی تعریف لکھیں۔
 (iii) خط رسد کا جھکاؤ اور پرکی جانب کیوں ہوتا ہے؟
 (iv) اشیاء و خدمات کی تعریف کریں۔
 (v) کاشت عمتق سے کیا مراد ہے؟
 (vi) تشکیل سرمایہ کی تعریف کریں۔
 (vii) اشیاء سرمایہ اور صرئی اشیاء میں فرق واضح کریں۔
 (viii) خطوط مصارف، قبیل عرصہ میں ل کی شکل میں کیوں ہوتے ہیں؟
 (ix) گفن (کتر) اشیاء کی تعریف کریں۔
 (x) خطوط عدم ترجیح مبداء کی جانب محب کیوں ہوتے ہیں؟
 (xi) درج ذیل مساوات کی مدد سے توازی قیمت اور توازی مقدار معلوم کریں۔

$$Q_d = 20 - P \quad Q_s = 5 + 2P$$

(xii) خام سود اور خالص سود میں فرق واضح کریں۔

(xiii) جب خط طلب D_1 سے D_2 منتقل ہو تو دی گئی شکل میں نئی قیمت کی نشاندہی کریں:



الف - بازاری عرصہ میں - ب - قبیل عرصہ میں - ج - طویل عرصہ میں

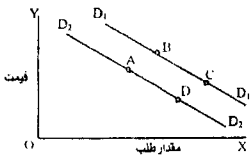
- (xiv) متغیر مصارف اور ساکن مصارف کی تعریف کریں۔
 (xv) کل پیداوار اور محتم پیداوار کے درمیان تین تعلقات بیان کریں۔
 (xvi) معاشیات میں مثبت متقاطع پلک اور منفی متقاطع پلک سے کیا مراد ہے؟
 (xvii) طویل مدت اور وسط مصارف کا خط، قبیل عرصہ مصارف کے خط کے مقابلے میں چھٹا کیوں ہوتا ہے؟
 (xviii) قانون متغیر تناسب کی تعریف کریں۔
 (xix) دی گئی مقدار اور قیمت کی مدد سے کل وصولی، اوسط وصولی اور محتم وصولی معلوم کریں۔

$$Q = 1, 2, 3, 4, 5, 6$$

$$P = 10, 9, 8, 7, 6, 5$$

(xx) اوسط وصولی اور محتم وصولی سے کیا مراد ہے؟ اجارہ داری کے تحت ڈائیگرام بنائیں۔

(xxi) طلب میں پھیلاؤ، سکڑاؤ، اتار اور چڑھاؤ کے حوالے سے دی گئی ڈائیگرام میں طلب میں تبدیلی کی نشاندہی کریں جب طلب میں تبدیلی:



الف - A سے B کی طرف ہو - ب - C سے B کی طرف ہو - ج - C سے D کی طرف ہو

(1 x 5 = 5)

ب - مندرجہ ذیل اجزاء میں سے کسی ایک (1) کا جواب لکھیں:

- (i) قانون رسد کی گوشوارہ اور ڈائیگرام کی مدد سے وضاحت کریں۔
 (ii) اشکال کی مدد سے درج ذیل کا توازی قیمت اور توازی مقدار پر اثر ظاہر کریں۔
 الف - طلب میں اضافہ رسد میں اضافہ سے زیادہ ہو۔ - ب - طلب میں کمی رسد میں کمی سے زیادہ ہو۔

حصہ سوم (کل نمبر 30)

(3 x 10 = 30)

(کوئی سے تین سوال حل کیجیے۔ تمام سوالوں کے نمبر برابر ہیں۔)

- سوال نمبر ۳: قانون مساوی افادہ محتم کی وضاحت گوشوارہ اور ڈائیگرام کی مدد سے کریں نیز مستعدیات بھی تحریر کریں۔
 سوال نمبر ۴: مکمل مقابلہ کے تحت فرم کا قبیل اور طویل عرصہ میں توازن اشکال کی مدد سے واضح کریں۔
 سوال نمبر ۵: رابز کی تعریف معاشیات کی وضاحت کریں۔
 سوال نمبر ۶: پیلائر پیداوار سے کیا مراد ہے؟ نیز کونسے عوامل اس کا تعین کرتے ہیں؟